

Auditori PRBB

El PRBB, disposa d'un **Auditori** dissenyat per a la realització de conferències i actes científics. Està ubicat en un recinte elevat, situat al nucli de l'edifici del PRBB i obert cap el mar. Amb accessos independents a la resta de l'edifici i capacitat per a 250 persones. Disposa d'una gran terrassa adequada per a esmorzars, aperitius o dinars.

L' **Auditori** és un espai únic que compta amb sales i espais propers per ubicar-hi pòsters, estands o altres.

1. Característiques de l'Auditori del PRBB

- Superfície: 265 m²
- Vestíbul: 65 m²
- Aforament: 250

2. Equipament tècnic

- 2 projectors de vídeo de 7500 lúmens FullHD, sobre pantalla central de 290 cm x 560 cm (16:10).
- Taula de presidència amb vuit micròfons i 4 monitors FullHD per seguir la presentació (retirable).
- Micròfons diadema (2) i de mà (2).
- Faristol i ordinador portàtil pel ponent.
- Connexions a les xarxes dels centres PRBB.
- Connectivitat a internet via Wi-Fi.
- Cabina per a traducció simultània
- *Per més equipament audiovisual, consultar*

4. Serveis inclosos

- Ús de l'equipament d'àudio i vídeo.
- Consum d'energia i climatització de l'espai.
- Tècnic d'àudio i vídeo.
- Neteja dels espais.
- Senyalització mòbil disponible.
- Racks premsa

5. Serveis No inclosos

- Servei d'interpret/s
- Receptors de traducció simultània
- Servei de Seguretat (Només contractable al PRBB)
- Personal auxiliar de sala.
- Servei d'atenció i recepció dels assistents.
- Servei d'organització d'esdeveniments.
- Servei de recepció i/o magatzematge de materials.
- Servei de càtering. Contractable per l'usuari.
- Servei de manteniment pel muntatge i/o desmuntatge d'instal·lacions i mobiliari.

6. Condicions de pagament

- Pagament únic 15 dies abans de l'acte.

Excepcions per a l'aplicació de tarifes: Si l'acte previst és amb ànim de lucre o la institució organitzadora (interna o externa al PRBB) té previst cobrar quotes d'inscripció o percebre subvencions o ajuts destinats a cobrir les despeses de l'organització, els serà aplicable la tarifa 2.

7. Condicions General d'Ús

7.1 Destinatari

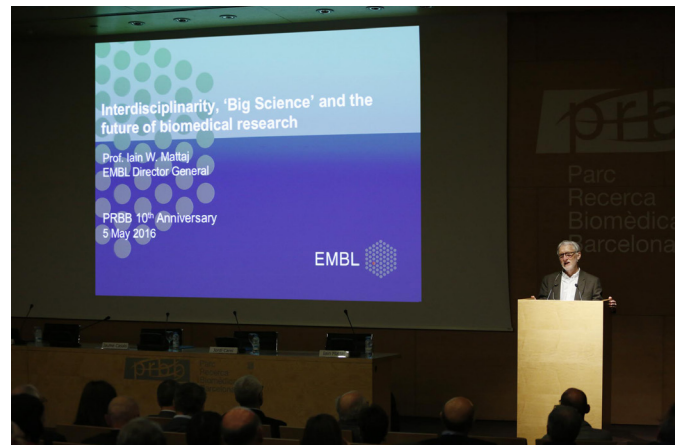
L'**Auditori**, està prioritàriament destinat a les activitats pròpies dels centres que integren el PRBB. Sempre que no interfereixi en l'activitat d'aquests, l'**Auditori** es podrà posar a disposició d'entitats i empreses externes que desitgin realitzar activitats, preferentment de caire científic. També es valoraran les sol·licituds provinents d'associacions cíviques i veïnals per a actes oberts a la participació ciutadana.

El PRBB avaluarà la idoneïtat i viabilitat de les sol·licituds presentades.

7.2. Ús dels espais

Restarà a disposició del sol·licitant l'espai i els equipaments llogats i en l'horari preestablert exclusivament. Es consideren espais de l'**Auditori** l'avantsala o vestíbul i la terrassa.

En cas de necessitar l'espai amb antelació per preparar l'acte, s'haurà de sol·licitar expressament i serà facturat segons horaris i necessitats.



7.3. Accessos

L'accés de l'**Auditori** per als actes externs serà exclusivament per les escales situades a la plaça interior de l'edifici i precisaran sempre de personal de seguretat. En el cas de persones amb mobilitat reduïda, es podrà utilitzar l'accés interior, a través dels ascensors, fins la planta 1.

7.4. Horari

- L'horari establert per a l'ús de l'**Auditori** és de dilluns a divendres de 8 a 18h.
- Jornada completa: 9h
- Mitja jornada: 4h
- Tant la jornada completa com la mitja jornada inclouen 0,5h abans de començar i 0,5h després d'acabar per la preparació i desmuntatge de l'activitat.
- Per a les activitats que es realitzin total o parcialment fora de l'horari establert, es facturaran a banda les hores de més i els serveis segons les tarifes vigents.
- Si es requereix ocupar la sala el dia abans per preparar l'activitat, el temps es facturarà per hores amb un mínim de dos.



7.5. Senyalització i imatge corporativa del PRBB

Els organitzadors hauran de seguir els criteris i normes del PRBB en relació amb la senyalització, pel que fa a ubicació, suports i durada. El Consorci PRBB queda facultat per retirar aquells elements que es col·loquin sense la seva preceptiva autorització.

No es podrà col·locar cap element que tapi total o parcialment el/s rètol/s del PRBB o la seva imatge corporativa, tant a l'interior de l'**Auditori** com a l'exterior.

Les entitats externes al PRBB podran col·locar rètols de l'acte o elements de la seva imatge corporativa a l'interior del propi **Auditori** o en els suports previstos per a la senyalització de l'accés a l'**Auditori**. Qualsevol senyalització o elements decoratius complementaris que vulguin ser instal·lats a l'**Auditori** o a qualsevol espai interior o exterior de l'edifici, haurà de comptar amb l'autorització del Departament de Relacions Públiques del PRBB.

El sol·licitant haurà de comunicar la presència extraordinària d'autoritats i de mitjans de comunicació, dins el recinte del PRBB.

7.6. Manteniment de les instal·lacions

El sol·licitant és responsable de mantenir les instal·lacions en el mateix estat en què es trobaven abans d'utilitzar-les. El sol·licitant ha d'assumir el cost de qualsevol desperfecte ocasionat a l'espai o al material de l'**Auditori** i espais adjacents, i haurà d'adjuntar a la documentació, una còpia de la assegurança de responsabilitat civil, juntament amb el comprovant de mantenir-la vigent a la data de signatura del present contracte. L'organitzador s'obliga a tenir coberta la responsabilitat civil mentre sigui vigent aquest contracte.

7.7. Mesures de seguretat

- No es podrà col·locar cap element que impedeixi el pas de la sortida d'emergència o l'accés a la sala de màquines o pugui suposar perill per a les persones.
- No es podran ocupar els passadissos o vies d'evacuació.
- Es respectarà en tot cas els límits d'aforament establerts de l'**Auditori**.
- No es podrà tapar i/o impedir l'accés als elements de detecció i extinció.
- No es podrà emmagatzemar objectes o matèries susceptibles de produir qualsevol tipus de combustió o explosió.

7.8. Restriccions

No està permès:

- Servir menjar ni beguda dins l'**Auditori**;
- Clavar, penjar ni adossar materials sense autorització expressa del PRBB;
- Muntar envelats o altres tipus de tancaments temporals, o no, a la part exterior o mirador de l'entrada de l'**Auditori** ni en altres espais sense autorització expressa del PRBB;
- Emetre sorolls que puguin dificultar l'activitat de la resta del centre.

El sol·licitant ha de facilitar la informació relativa a l'activitat en el formulari de sol·licitud redactat a aquest efecte.



8. Organització

8.1 Servei tècnic de Sala

El PRBB disposa del seu propi servei tècnic de sala per els serveis de projecció, vídeo, so, etc... Aquest servei està inclòs en les tarifes establertes i en l'horari laboral especificat. Si, per les característiques, durada o dates de l'acte es considera necessari ampliar el servei, el Departament de Relacions Públiques del PRBB contractarà aquest a l'empresa externa prevista i ho facturarà a l'organitzador.

L'organitzador no podrà contractar aquest servei directament ni destinar persones alienes al PRBB per aquesta tasca, sense autorització expressa.

8.2. Persona responsable

El sol·licitant ha de nomenar una persona responsable que ostentarà la seva representació en les funcions de coordinar, organitzar i actuar com a interlocutor amb el Departament de Relacions Públiques del PRBB, durant la preparació de l'acte i durant la seva celebració, fent-se càrrec de tots els aspectes de l'organització com són: la rebuda, inscripcions i lliurament de documentació dels assistents, el control de l'aforament de l'espai i el manteniment de l'ordre, l'atenció a l'activitat de la sala (micròfons, necessitats dels ponents...), l'interlocució amb el tècnic de sala durant l'acte, l'acompliment de les normes de Prevenció de Riscos Laborals i, en general, de qualsevol aspecte organitzatiu de l'acte.

8.3. Rebuda de materials

No es disposa d'espai per emmagatzemar material amb antelació. Es podrà rebre material el dia abans de l'activitat, sempre que ho permeti la disponibilitat de la sala. En aquest cas cal acordar-ho prèviament especificant nombre de paquets, volum, contingut i condicions d'emmagatzematge. El material haurà de ser dipositat a l'avantsala de l'**Auditori** pel propi transportista.

8.4. Càterings i restauració

L'organitzador podrà contractar un càtering de la seva total elecció tot tenint en compte la limitació d'espai pel que fa al nombre de participants i el fet que només disposa de l'espai –no cobert– situat davant l'**Auditori** i excepcionalment l'espai situat a la planta baixa sota l'**Auditori**. En tots els casos haurà de comunicar les característiques del mateix per tal de sol·licitar el vist-i-plau del Departament de Relacions Públiques del PRBB

9. Serveis de seguretat, neteja i manteniment

Els serveis de seguretat, neteja i manteniment són exclusius del PRBB i sempre que es requereixi la seva contractació de forma addicional a la establerta en els serveis inclosos, seran facturats segons les tarifes existents.

10. Dades de caràcter personal

Les parts es sotmeten al requisits, deures i obligacions que imposa la Llei Orgànica 15/1999, de 13 de desembre, de Protecció de Dades de Caràcter Personal.



11. Independència de les parts, normes laborals i prevenció de riscos laborals

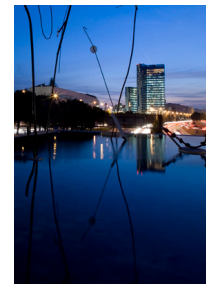
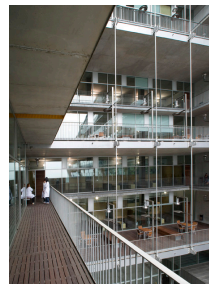
L'ús de l'**Auditori** del PRBB no suposa l'existència o creació de cap relació associativa, d'agència o de dependència jurídica entre el Consorci PRBB i l'organitzador. En aquest sentit, s'entendrà també que el personal o col·laboradors de l'organitzador que participin a l'acte pel qual es fa ús de l'**Auditori** del PRBB depenen jurídicament i a tots els efectes de forma única i exclusiva de l'organitzador, i que estan sotmesos a les seves directrius, amb total independència del Consorci PRBB. És a càrrec exclusiu i directe de l'organitzador el compliment de totes les obligacions de caràcter laboral, si s'escau, envers aquestes persones.

En aquest sentit, l'organitzador s'obliga, en el compliment de les seves responsabilitats, a adoptar totes les mesures necessàries per a la protecció de la seguretat i la salut del seu personal, col·laboradors i convidats que participin a l'acte pel qual es fa ús de l'**Auditori** del PRBB, en matèria d'avaluació de riscos laborals, informació, dret a la consulta i a la participació, formació del personal, actuacions en cas d'emergència i de risc imminent i vigilància de la salut, segons el que s'estableix en la normativa sobre prevenció de riscos laborals.

Als efectes previstos al Reial Decret núm. 171/2004, de 30 de gener, pel qual es desenvolupa l'article 24 de la Llei 31/1995 de 8 de novembre, de Prevenció de Riscos Laborals, en matèria de coordinació d'activitats empresarials, l'organitzador manifesta ésser coneixedor de la concurrència a l'edifici PRBB de diverses entitats i es compromet a complir tots els requisits, deures i obligacions (de cooperació, informació, establiment dels mitjans de coordinació i designació de la persona encarregada de la coordinació, avaluació i pla de prevenció dels possibles riscos laborals, etc.) que li imposa la normativa esmentada.

Per la seva part, el Consorci PRBB, com a titular de l'edifici PRBB, es compromet a complir les obligacions que la normativa esmentada imposa als empresaris titulars dels centres de treball, és a dir, informar i donar les instruccions necessàries a l'organitzador sobre els riscos generals de l'edifici que puguin afectar les activitats que l'organitzador desenvoluparà, les normes generals de seguretat en l'ús de les instal·lacions i les mesures d'actuació en cas d'emergència que, si s'escau, s'hauran d'aplicar.

El Consorci PRBB, com a titular de l'edifici PRBB, es compromet a lliurar a l'organitzador el document per a la coordinació de l'activitat empresarial en prevenció de riscos laborals: "*Document d'informació a usuaris de l'Auditori*" que inclou l'avaluació de riscos de l'**Auditori**, les normes de seguretat i les actuacions en cas d'emergència.



Per a informació i reserves:



Parc
Recerca
Biomèdica
Barcelona



Parc de Recerca Biomèdica de
Barcelona - PRBB

Dr. Aiguader 88
08003 Barcelona
Tel. 93 3160014 Fax: 93 316 00 19

Mail: comunicacio@prbb.org

www.prbb.org